



# MacR6 N.

## Karta techniczna.

Moduł telemetryczny do wodomierzy  
**LTE Cat. M1/NB IoT/2G**

PLUM Sp. z o.o. zastrzega sobie prawo do wprowadzenia zmian w konstrukcji urządzeń bez uprzedniego powiadomienia. Wskazane powyżej funkcje mają charakter przykładowy, dostosowane w zależności od Producenta i oprogramowania danego systemu.. Zamawiający zobowiązany jest do informowania PLUM Sp. z o.o. o wymaganych funkcjonalnościach.

**1220**  
**0520**

## Opis.

**MacR6 N** jest urządzeniem telemetrycznym rejestrującym przepływ wody w sieci wodociągowej. Moduł zbiera informacje o przepływie z wodomierza za pośrednictwem sprzężenia magnetycznego przy wykorzystaniu dedykowanych nakładek. **Dane rozliczeniowe przesyłane są w sieci GSM do systemów nadrzędnych. Urządzenie wspierane jest przez aplikację mobilną wykorzystując interfejs NFC.**

# Wygląd.

**Moduł telemetryczny do  
wodomierzy  
LTE Cat. M1/NB IoT/2G**



## Korzyści stosowania.

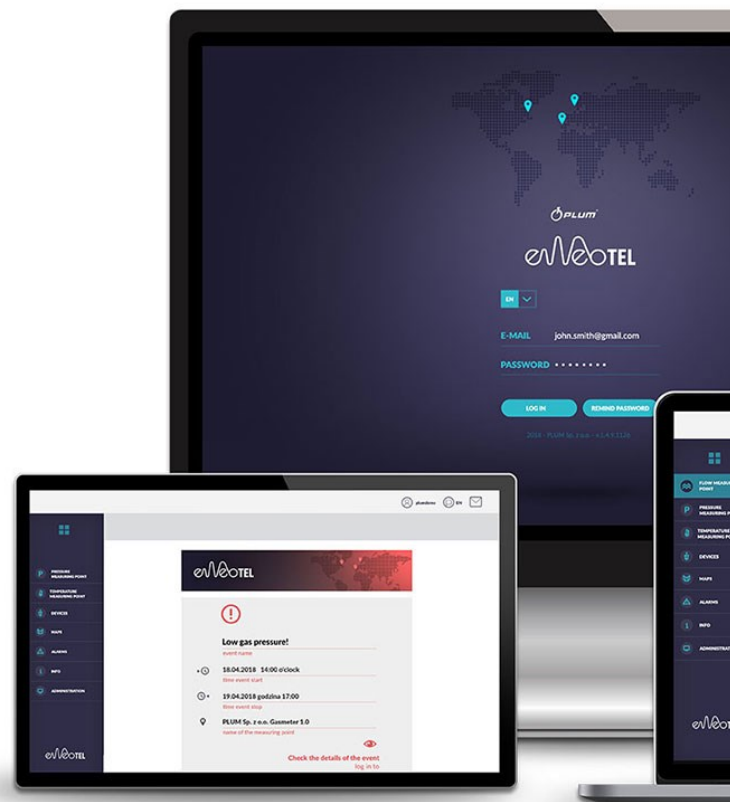
- + Dostęp online do danych
- + Archiwalne dane zużycia wody
- + Bezpośredni montaż na liczydłach wodomierzy wiodących producentów
- + Rejestracja przepływu wstecznego
- + Lokalna lub zdalna konfiguracja urządzenia

## Konfiguralne alarmy.

- + Przekroczenie progu przepływu wody
- + Detekcja ingerencji Magnetycznej
- + Wykrycie wycieku
- + Niski poziom baterii
- + Niski poziom zasięgu GSM

# Główne cechy.

- + Wymiana karty SIM i baterii bez utraty IP68
- + Prosta instalacja i konfiguracja
- + Współpraca z systemami billingowymi, łatwe wdrożenie do systemów IT
- + Detekcja ingerencji magnetycznej
- + Nie przysłania liczydła wodomierza
- + Funkcja geolokalizacji urządzenia
- + Graficzna prezentacja zużycia wody w systemie eWebtel.com



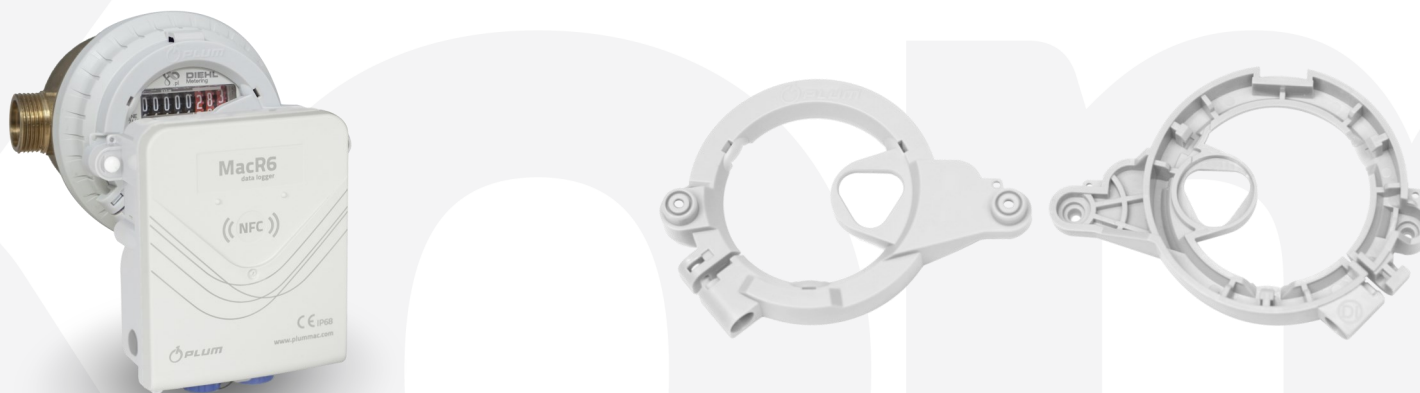
# Dane techniczne.

Zasilanie	Bateria wysokoprądowa Li-SOCl <sub>2</sub> , 3.6V, rozmiar D. Zgodność ze standardem IEC 60086-1. Czas pracy na jednej baterii - 5 lat.
Stopień ochrony obudowy	IP 68 (zgodnie z normą EN-60529)
Zakres temperatur otoczenia	-25°C do +50°C
Wymiary (Wys x Szer x Gł)	109,3 mm x 109,02 mm x 44,7 mm
Wejścia	3 czujniki indukcyjne do bezpośredniego odczytu liczydła wodomierza
Okres rejestracji danych	Od 1 do 60 minut
Częstotliwość wysyłki danych	Konfigurowalna; co N godzin, codziennie, raz w tygodniu, raz w miesiącu, bezpośrednio po wystąpieniu alarmu
Komunikacja	Zintegrowany modem LTE Cat. M1/NB IoT/2G ; transmisja danych poprzez GSM/GPRS Zdalna aktualizacja oprogramowania przez FTP Komunikacja lokalna: ConfiT mobile, aplikacja Android z wykorzystaniem interfejsu NFC
Synchronizacja czasu	Serwer NTP lub sieć GSM

# Kompatybilne wodomierze.

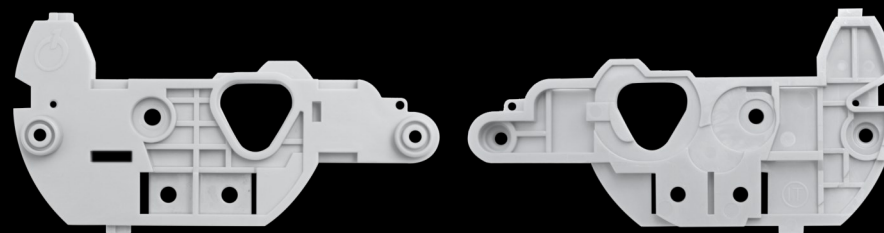
MacR6 N może być wyposażony w zestaw adapterów dedykowanych do montażu bezpośrednio na liczydłach wodomierzy producentów takich jak: **Diehl, Itron, Maddalena/JANZ, Sensus.**

1. Diehl

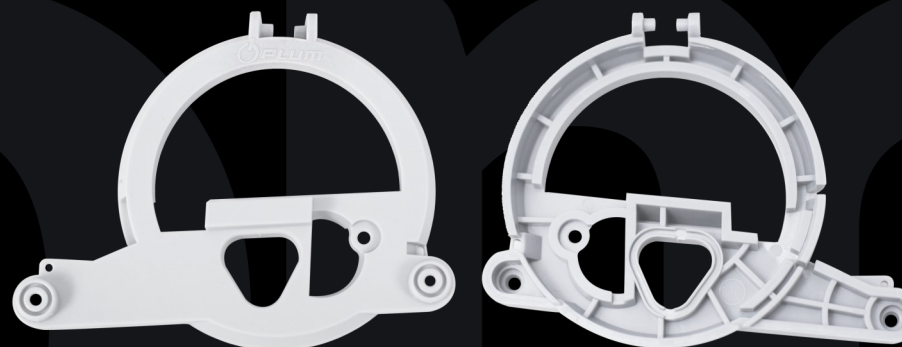


# Kompatybilne wodomierze.

2. Itron

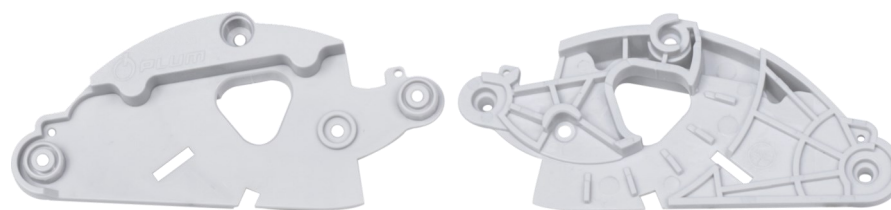


3. Maddalena/JANZ

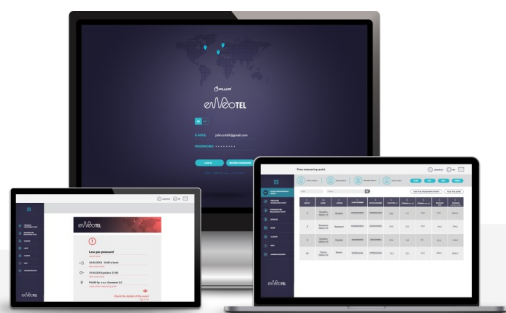


# Kompatybilne wodomierze.

## 4. Sensus



# Akcesoria.



## eWebTEL.

### Oprogramowanie.

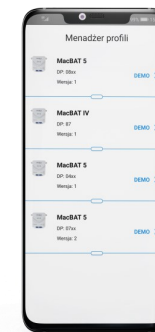
System eWebtel jest platformą rejestracji danych i prezentacji wyników pomiarów przeznaczoną do monitorowania stanu sieci wodociągowej. Przedstawia lokalizację zarejestrowanych urządzeń oraz pozwala na graficzną wizualizację danych wysłanych z rejestratorów, czujników ciśnienia. System zawiera przegląd historii wcześniej zarejestrowanych pomiarów oraz pozwala wygenerować raport (np. w postaci arkusza kalkulacyjnego) dotyczący: przekroczenia limitów, wystąpienia awarii i czasu ich trwania, pomiarów średniego ciśnienia, historii wartości parametrów definiujących kondycję sieci wodociągowej.



## Confit!.

### Aplikacja mobilna.

Darmowa aplikacja do konfiguracji parametrów rejestratora MacR6 N firmy PLUM. Do połączenia z urządzeniem niezbędne jest dowolne urządzenie z systemem Android i standardem NFC. Aplikacja jest dostępna w Sklepie Google Play.



# MacBAT 5.

Dystrybutor:

**PPHU GROWO Tomasz Wierciński**

ul. Zachodnia 28

66-200 Świebodzin

email: [biuro@growo.pl](mailto:biuro@growo.pl)

tel.: 68 414 14 59