



Unimag+

Wodomierz jednostrumieniowy

Unimag+ to nowy wodomierz jednostrumieniowy będący następcą znanego modelu Unimag. Wodomierz Unimag+ można w każdej chwili przekształcić w zaawansowane urządzenie komunikacyjne poprzez zaopatrzenie go w szeroką gamę modułów komunikacyjnych Cyble firmy Itron.

KLUCZOWE CECHY

- » Dokładność:
 - Wysokie parametry metrologiczne (zbliżone do dawnej klasy C)
 - Stabilna charakterystyka metrologiczna przez cały okres eksploatacji
 - Zmniejszone ryzyko zablokowania wodomierza
 - Niski próg rozruchu
- » Cechy użytkowe:
 - Kompaktowy
 - Wersja do wody zimnej i ciepłej
 - Dostępny z korpusem mosiężnym lub kompozytowym
- » Odporność na próby oszustwa
 - Ulepszona ochrona magnetyczna i mechaniczna
- » Przygotowany do rozbudowy o moduły komunikacyjne
 - Radiowe pracujące w trybie obchodzonym i sieci stacjonarnej
 - Posiadające przewodowe wyjścia impulsowe i M-Bus

Technologia

Wodomierz Unimag+ reprezentuje połączenie najnowocześniejszej konstrukcji jednostrumieniowej wraz z wiarygodnością technologii ekstrasuchoej. Żadna z pracujących części liczydła nie ma kontaktu z przepływającą przez wodomierz wodą.

Metrologia

Parametry metrologiczne wodomierza Unimag+ zbliżają się do dawnej klasy C (R100/R63V).

Nowe funkcje

- » Konstrukcja części hydraulicznej oparta jest na podwójnej osi co zwiększa odporności na zanieczyszczenia oraz zapewnia utrzymanie stabilnej charakterystyki metrologicznej przez cały okres eksploatacji. Dzięki zastosowaniu materiałów o obniżonym współczynniku tarcia Unimag+ może wykryć przepływ poniżej 8l/h.
- » Korpus wodomierza standardowo wykonany jest z mosiądzu. Opcjonalnie dostępne jest wykonanie korpusu z materiału kompozytowego.
- » Dzięki zmienionej budowie i konstrukcji zapewniono zwiększoną ochronę przed próbami oszustwa z użyciem standardowych magnesów.
- » Dodatkowy pierścień dookoła pokrywy wodomierza zapewnia zwiększony poziom odporności na ingerencję mechaniczną.
- » Trzy punkty mocowania modułów komunikacyjnych zapewniają pewne połączenie pomiędzy korpusem a modułem.

Łatwość odczytu

- » Czytelne, kontrastowe oznaczenia naniesione techniką laserową.
- » Możliwość obrotu liczydła o 360°
- » Zastosowaniu montowanego na linii automatycznej hermetycznego liczydła z 8 rolkami pozwalającymi na odczyt cyfrowy do 99999 m³ z dokładnością do 3 miejsc po przecinku.

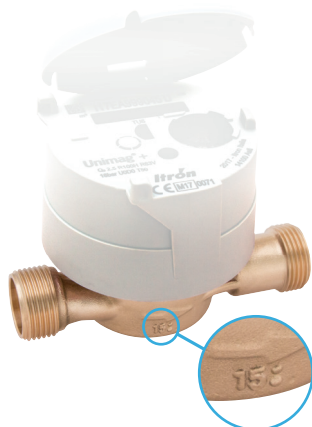
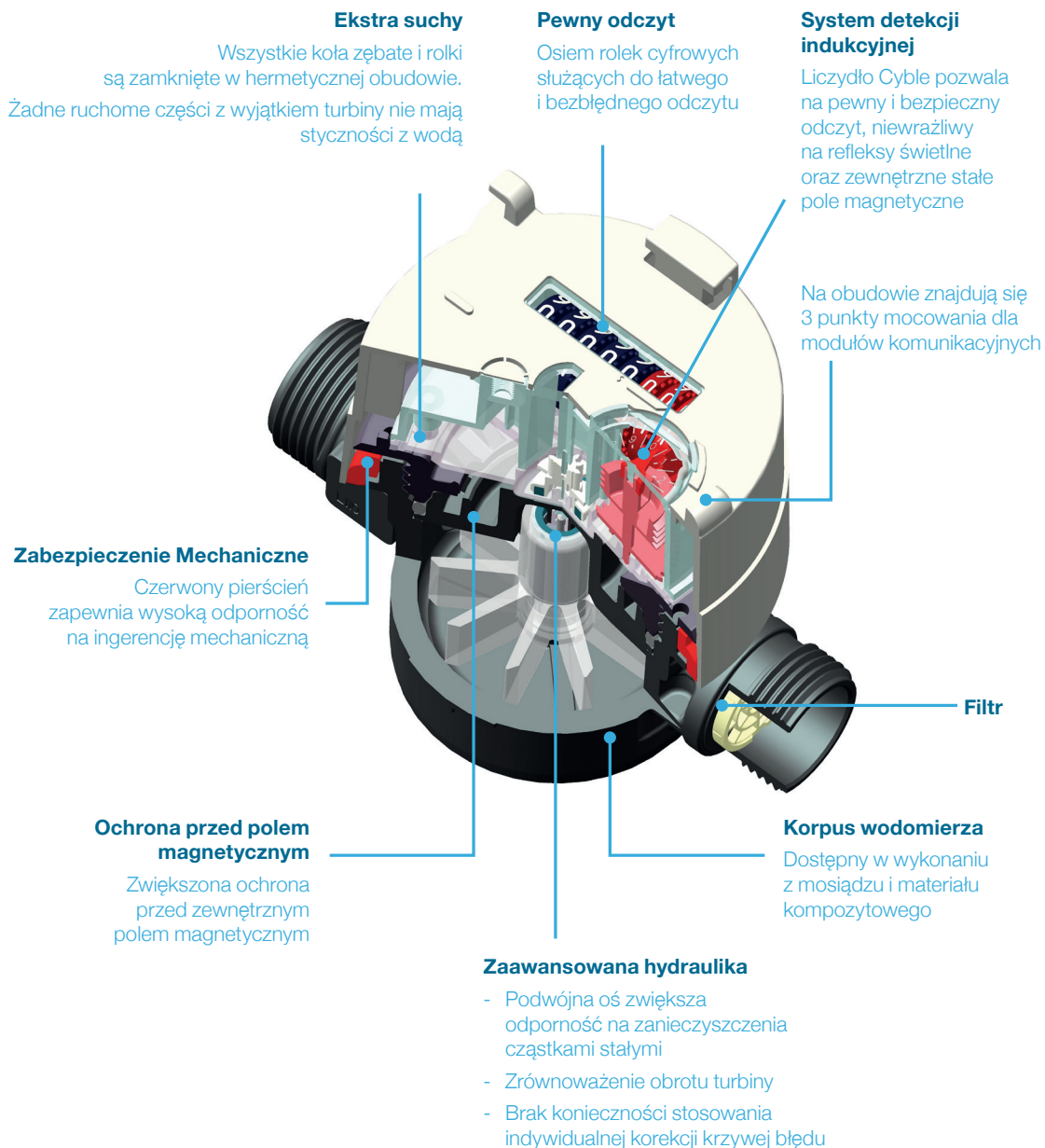
Zgodność ze standardami

- » Metrologicznymi:
 - MID - 2014/32/EU
 - ISO 4064
 - OIML R49
 - PN-EN 14154
- » Materiały
 - Wodomierze Unimag+ wykonane są ze specjalnych certyfikowanych materiałów dopuszczonych do kontaktu z wodą pitną
 - Wszystkie materiały użyte do produkcji są zgodne z dyrektywą RoHS ograniczającą używanie ryzykownych dla środowiska substancji
- » Wyprodukowane w 100% w Unii Europejskiej
 - ISO 9001: 2008
 - ISO 14001: 2004
 - MID H1

ZASADA DZIAŁANIA

Wodomierz Unimag+ złożony jest z dwóch komponentów - specjalnie zaprojektowanej części hydraulicznej, która umożliwia pomiar prędkości strumienia wody oraz liczydła za pomocą którego, możliwy jest bezpośredni odczyt zmierzonej objętości wody.

Elementem umożliwiającym ich współpracę jest specjalnie zaprojektowany sprzęg magnetyczny.



PARAMETRY

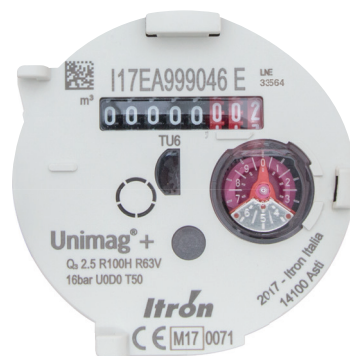
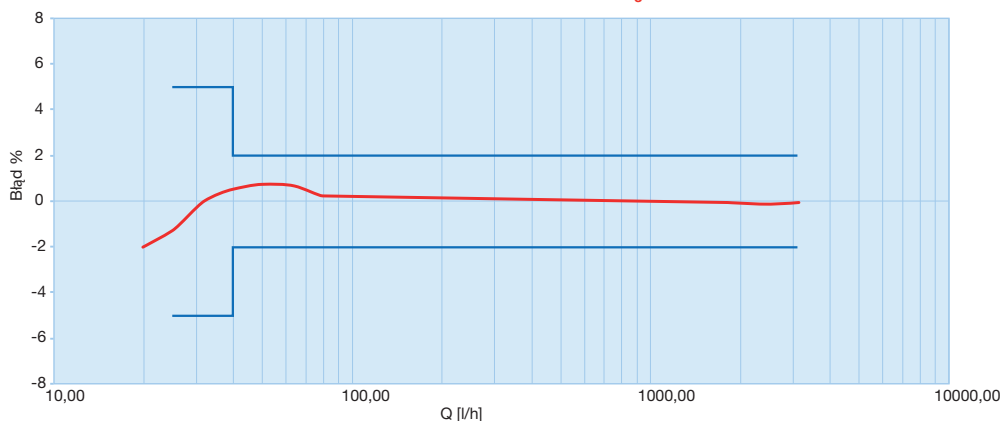
Średnica nominalna (DN)	mm	15	20
Próg rozruchu	L/h	< 8	< 11
Maksymalne ciśnienie robocze	bar	16	
Klasa odporności na profil przepływu		U0D0	
Zakres liczydła	m ³	99999,999	

CHARAKTERYSTYKA METROLOGICZNA

Średnica nominalna (DN)	mm	15	20
Typowa wartość R (Q ₃ /Q ₁)*		100H / 63V	100H / 63V
Przepływ Q ₄	m ³ /h	3,125	5
Przepływ Q ₃	m ³ /h	2,5	4
Przepływ Q ₂	L/h	40	64
Przepływ Q ₁	L/h	25	40
Spadek ciśnienia przy przepływie Q ₄	bar	0.63	
Zakres temperatury wody	°C	T50/T90	T50/T90
Certyfikat MID		LNE - 33564	

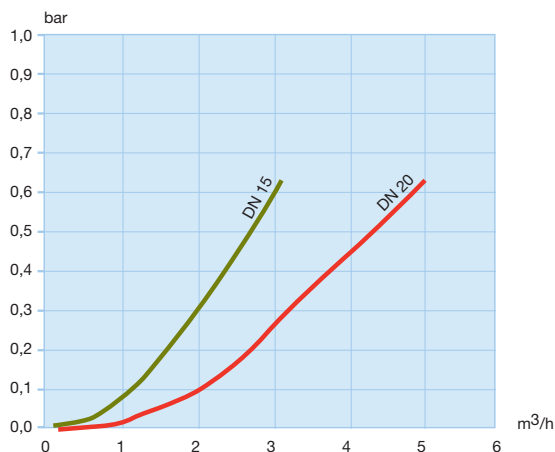
* Typowe wartości, inne wykonania na specjalne zamówienie

TYPOWA CHARAKTERYSTYKA METROLOGICZNA Q₃ = 2,5 m³/h - R100



Unimag+ do wody zimnej

STRATA CIŚNIENIA

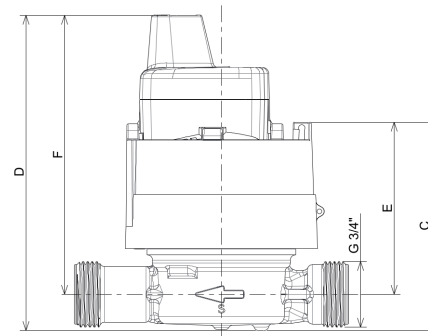


Unimag+ do wody ciepłej

WYMIARY

Średnica nominalna (DN)	mm	15	20
Gwint	cal	G 3/4"	G 1"
A	mm	110	130
B	mm	93	93
C	mm	84	85
D	mm	127	128
E	mm	69	69
F	mm	112	112

Typowe wartości, inne wykonania na specjalne zamówienie

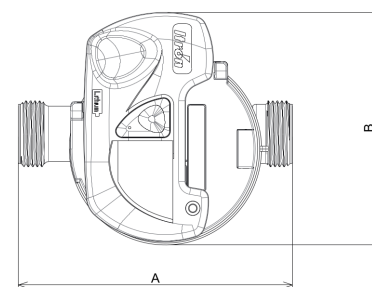


PRZYSTOSOWANIE DO ZDALNEGO ODCZYTU

Każdy Unimag+ jest przystosowany do zamontowania następujących modułów komunikacyjnych:

- » Cyble Sensor (wyjście impulsowe z kompensacją wstecznego przepływu)
- » Cyble M-Bus (komputerowa dwukierunkowa transmisja danych zgodna z PN-EN 1434)
- » AnyQuest Cyble (radiowa dwukierunkowa transmisja danych zgodna z dyrektywą radiową RED 2014/53/UE)

Są one dedykowane zwłaszcza do dystrybucji wody, gdzie zachodzi potrzeba częstego kontrolowania i monitorowania parametrów sieci wodociągowej.



AnyQuest Cyble (radio)



Cyble M-Bus



Cyble Sensor (z wyjściem impulsowym)

Itron na świecie

Grupa Itron jest światowym liderem w produkcji i sprzedaży urządzeń pomiarowych i rozwiązań technologicznych związanych z gromadzeniem danych oraz systemów wspomagających zarządzanie energią. Współpracujemy z ponad 8 000 instytucji na świecie, które zaufały naszej technologii, aby optymalnie wykorzystywać i dostarczać energię oraz wodę. Wśród naszych produktów znajdują się liczniki energii elektrycznej, gazu, wody oraz energii cieplnej; systemy zbierania danych i komunikacji, w tym systemy automatycznego zdalnego odczytu danych pomiarowych z liczników (systemy AMR) oraz systemy dla zaawansowanych infrastruktur pomiarowych (AMI).

www.itron.pl

Autoryzowany dystrybutor:

PPHU GROWO Tomasz Wierciński
ul. Zachodnia 28
Świebodzin 66-200
tel: 68 414 14 52
e-mail: biuro@growo.pl

www.growo-wodomierze.pl